



fallen

leaves

Simone Ramasco
Kevin Leu

Psicogeografia e narrazione del territorio
USI AAM MSC I - II sem

Prof. G. Biondillo
Ass. D. Anchora

FALLEN LEAVES

QUANTO SI PUÒ COMPRENDERE DI UN TERRITORIO OSSERVANDO DELLE FOGLIE CADUTE A TERRA?

Guardando una foglia staccatasi da un'albero e caduta a terra è possibile ricevere abbastanza informazioni da permetterci di comprendere un territorio? Questa è la domanda che sta alla base del nostro lavoro.

Gli indizi che ci fornisce una foglia sono molteplici: cominciando con definire la specie vegetale possiamo dedurre sia l'habitat di questa pianta, sia il suo luogo di origine e ancora il suo utilizzo.

Per esempio, noi sappiamo che una pianta di ortensia è molto utilizzata nelle sistemazioni esterne di giardini, ma questa pianta è sempre esistita in Svizzera? Oppure come ha fatto ad arrivare fino alle nostre latitudini e perché.

D'altro canto anche osservare la tipologia di pavimentazione ci dà molteplici informazioni. Spesso le tipologie di pavimentazione variano a seconda del loro utilizzo. Quindi anche il terreno ci fornisce molti spunti sulla natura del luogo.

IL PERCORSO

Partenza dallo Skate park di Lugano passando per Vezia, Lamone per poi tornare nuovamente alla stazione ferroviaria di Lugano. Abbiamo potuto scoprire e percorrere quelli che sono i confini politici del nuovo agglomerato luganese.

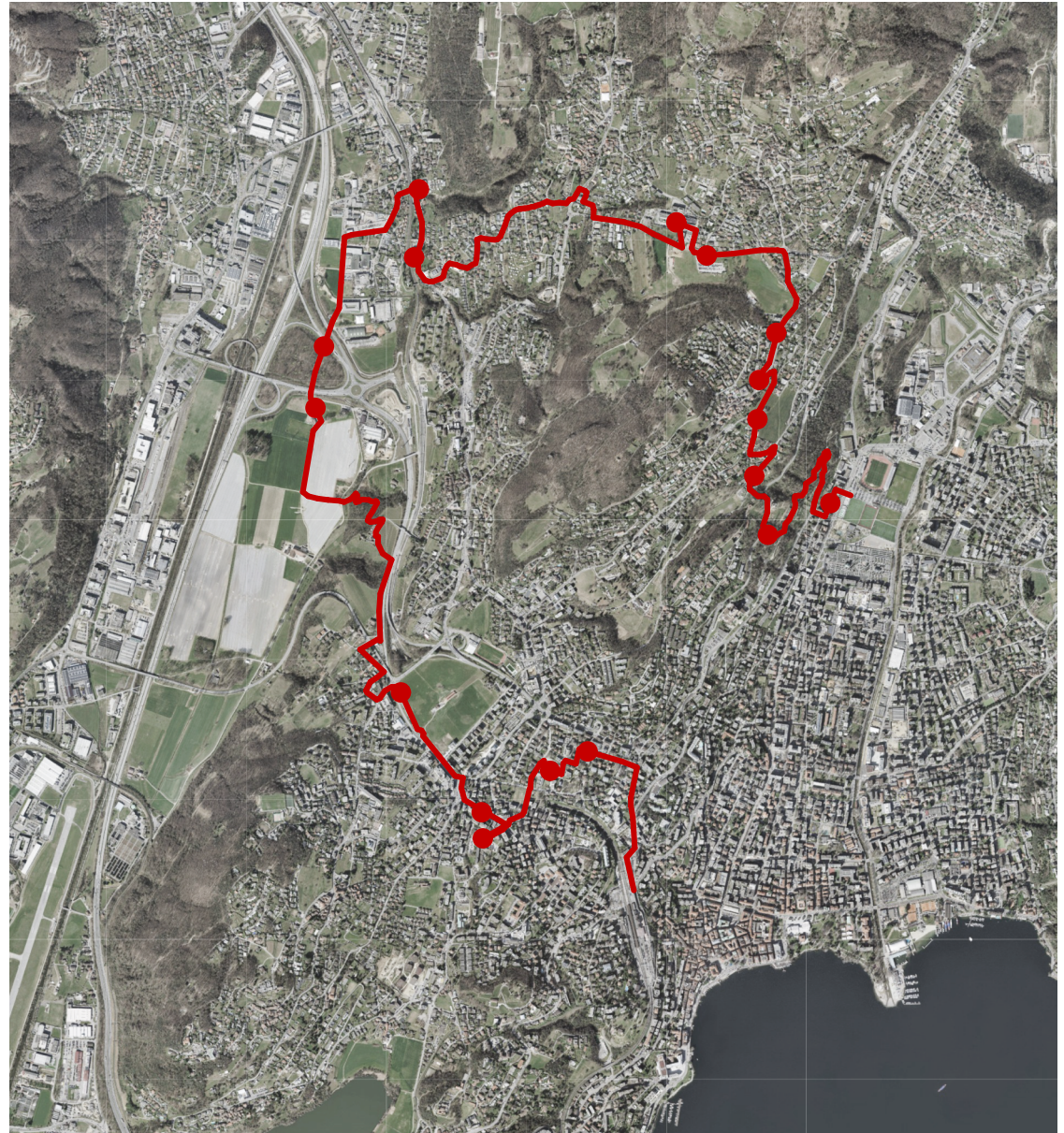


Figura 00 - Percorso. <https://map.geo.admin.ch/>

I RITROVAMENTI

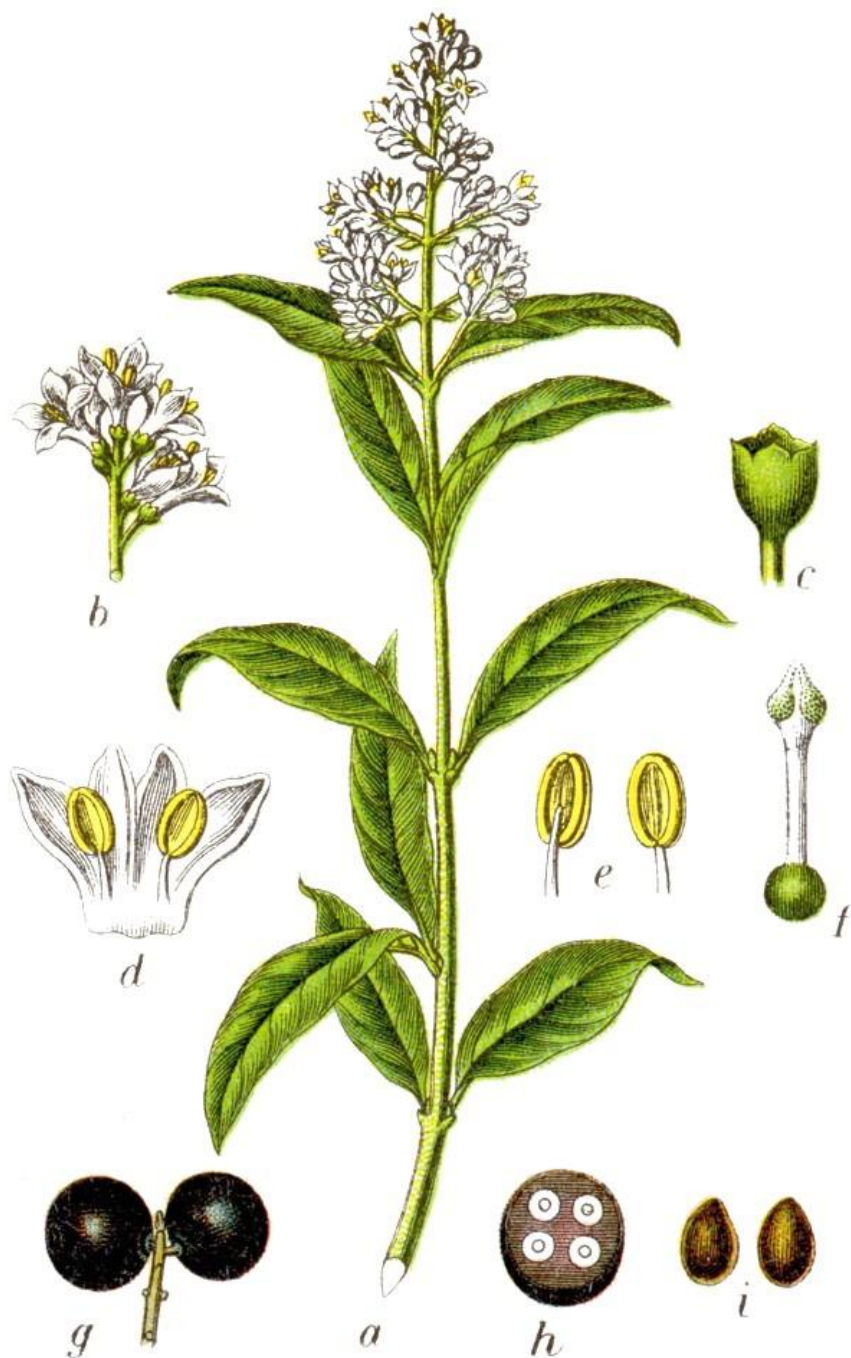
La diversità e l'abbondanza di specie vegetali che abbiamo potuto analizzare, ci ha permesso di raccogliere diversi campioni di foglie delle più svariate specie. Di tutti i ritrovamenti fatti lungo il nostro percorso abbiamo deciso di raccontare quelli che a nostro parere risultassero più interessanti.



ARBUSTI SOCIALI



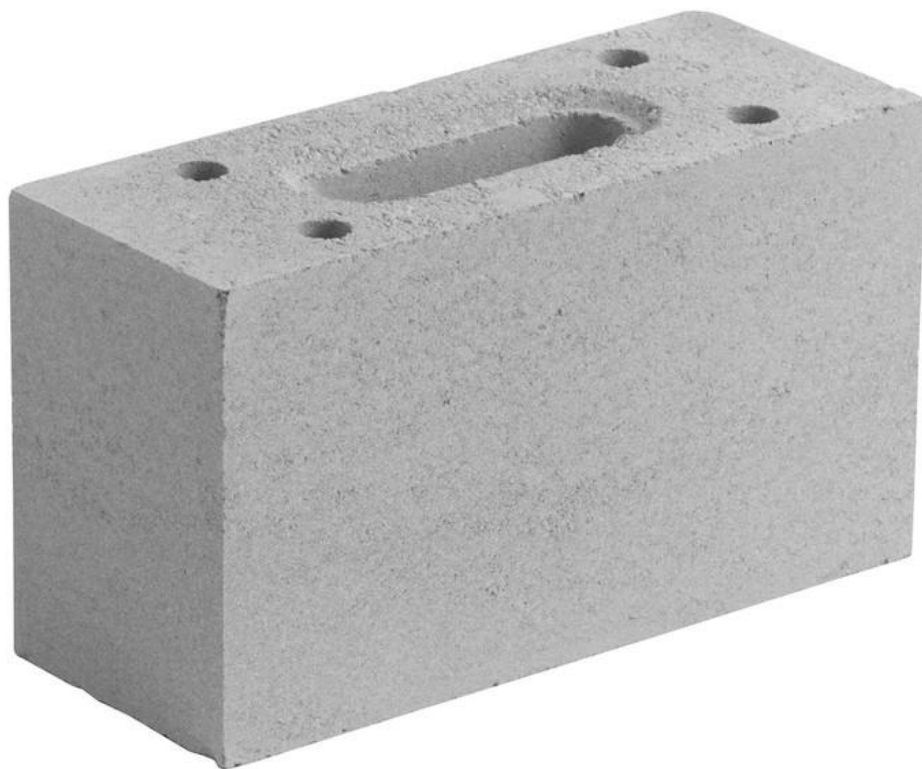
Figura 01 - Fonte. Leu K.; Ramasco S.



LIGUSTRO *Ligustrum vulgare* L.

PAESE DI ORIGINE	Asia, Europa
HABITAT	Arco prealpino, climi temperati
SPECIE INFESTANTE	No
DIFFUSIONE	boschi, siepi in zone collinari
UTILIZZI	Pianta ornamentale, sistemazione esterne, siepi. ¹





MATTONI SILICO CALCAREI

Il mattone in silico calcare è un materiale da costruzione molto versatile. Il suo utilizzo varia dal rivestimento di facciate alle pareti divisorie.

Negli anni '60 questa tipologia di mattoni ha visto un ampio utilizzo in Ticino e in Svizzera. Molti noti architetti, come Livio Vacchini lo utilizzarono ampiamente per le proprie opere.

PAESI DI PRODUZIONE Europa, Svizzera

UTILIZZI Partizioni interne,
rivestimenti di facciata

46°01'20.336"N 8°57'30.956"E



Figura 04 - Percorso. <https://map.geo.admin.ch/>



Figura 05 - Fonte. Leu K.; Ramasco S.

La prima tappa del nostro percorso ci porta nel giardino interno di due edifici simbolo dell'architettura sociale ticinese. L'opera di dolf Schnebli, assieme alla pianta di ligustro, saranno le protagoniste della prima immagine. Gli indizzi forniteci dall'analisi dell'immagine ci permettono abbastanza facilmente di orientarci verso questo luogo.

ALBERO DELLA VITA



Figura 06 - Fonte. Leu K.; Ramasco S.



CASTAGNO *Castanea sativa*

PAESE DI ORIGINE	Europa
HABITAT	Arco prealpino, climi temperati
SPECIE INFESTANTE	No
DIFFUSIONE	boschi in zone collinari
UTILIZZI	Pianta ornamentale, falegnameria, produzione alimentazione ⁴



TERRA BATTUTA

La terra battuta viene utilizzata per le più svariate tipologie di pavimentazioni. Il basso costo di realizzazione e l'impatto ecologico molto limitato la rendono la tipologia di pavimentazione perfetta per dei sentieri o delle piste ciclo-pedonali.

PAESI DI PRODUZIONE -

UTILIZZI

Sentieri, strade a traffico limitato,
piazze



Figura 08 - <https://us.123rf.com/450wm/srckomkrit/srckomkrit1608/srckomkrit160800046/60635632-red-strada-in-terra-battuta-lessitura.jpg?ver=6>

46°01'14.218"N 8°57'17.191"E

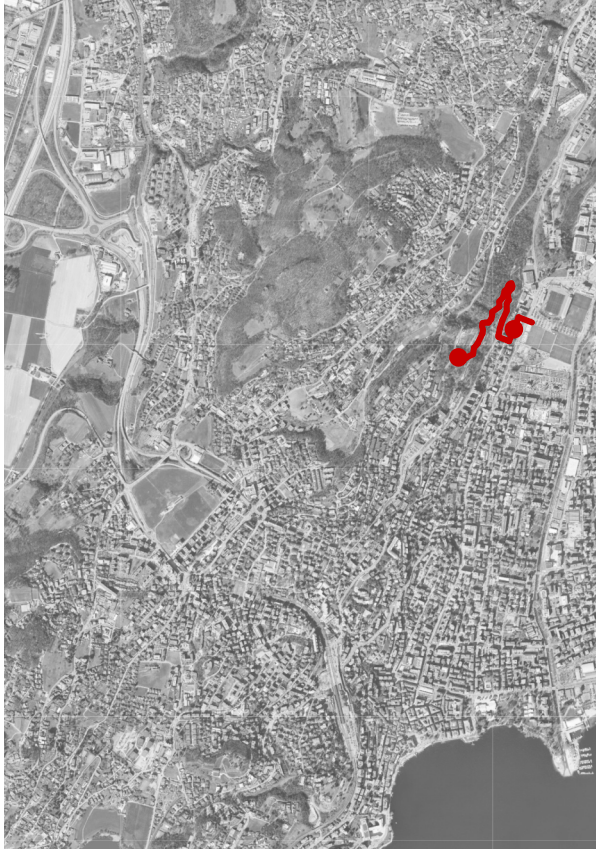


Figura 09 - Percorso. <https://map.geo.admin.ch/>



Figura 10 - Fonte. Leu K.; Ramasco S.

Il castagno in Ticino ebbe un ruolo molto importante per la popolazione. In un'epoca dove la povertà e la scarsità di cibo dirompeva, il frutto del castagno era alla base dell'alimentazione dei ticinesi.

Oggigiorno, la differente situazione economica del Cantone, ha comportato una perdita di importanza di questo albero.

È interessante come i resti di una selva castanile, che un tempo probabilmente sfamava molte persone, al giorno d'oggi venga utilizzata come zona di svago per i Luganesi.

VITI VERNACOLARI



Figura 11 - Fonte. Leu K.; Ramasco S.



VITE (MERLOT) *Vitis vinifera*

PAESE DI ORIGINE	Francia
HABITAT	coltivazioni
SPECIE INFESTANTE	No
DIFFUSIONE	zone temperate collinari e umide
UTILIZZI	produzione vinicola e alimentare ⁷



MANTO ERBOSO



Figura 13 - <https://upload.wikimedia.org/wikipedia/commons/5/56/Cicekler.jpg>

Oltre che per ricoprire i nostri giardini, questa tipologia di rivestimento è ampiamente utilizzato al di sotto di coltivazioni come frutteti e vigneti. Dalla precisione del prato all'inglese, fino ai più comuni prati fioriti delle nostre latitudini, si tratta sicuramente di una delle più comuni tipologie di pavimentazioni.

PAESI DI PRODUZIONE -

UTILIZZI

Sentieri, strade a traffico limitato, piazzali

46°01'34.514"N 8°57'16.466"E

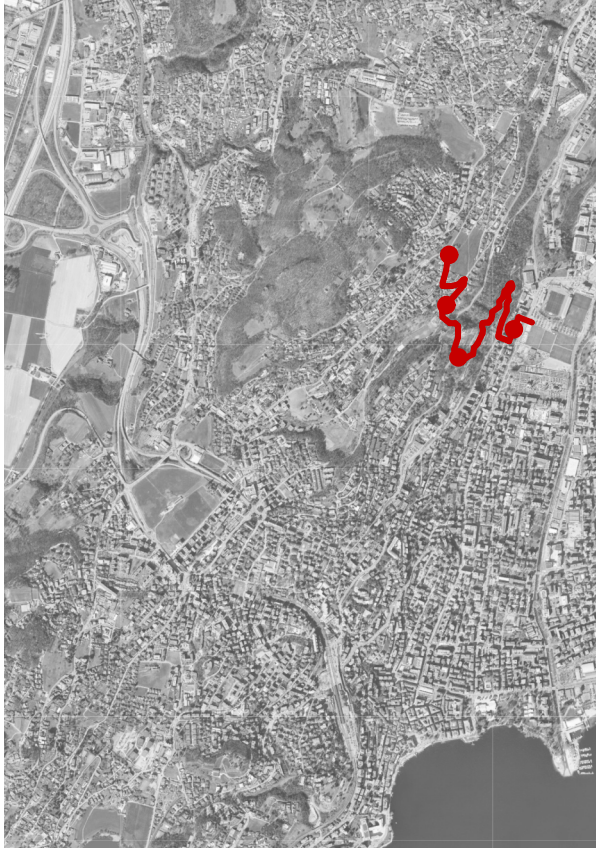


Figura 14 - Percorso. <https://map.geo.admin.ch/>



Figura 15 - Fonte. Leu K.; Ramascos S.

La tradizione vitivinicola nel Canton Ticino ha una storia sicuramente lunga. Molte sono le cantine presenti sul territorio, e forse ancora maggiore è il numero di persone che coltivano la vigna come hobby.

Tuttavia questa lunga tradizione ticinese ha incontrato anche dei contrattempi: merito anche del clima particolare di questi luoghi. È così che viene in soccorso dalla Francia il Merlot: un vitigno molto resistente e che ben si presta al clima ticinese, rispetto ai vitigni indigeni. La qualità delle sue uve e la buona adattabilità hanno permesso l'evoluzione di questa tradizione.

ULIVO SACRO



Figura 16 - Fonte. Leu K.; Ramasco S.



ULIVO *Olea europaea*

PAESE DI ORIGINE	Asia Minore, Siria
HABITAT	climi caldi e asciutti
SPECIE INFESTANTE	No
DIFFUSIONE	Area mediterranea
UTILIZZI	Pianta ornamentale, produzione alimentare ¹⁰



PORFIDO



Figura 18 - https://it.wikipedia.org/wiki/Porfido#/media/File:Porfir_1.JPG

Il porfido è una roccia magmatica con un caldo colore rosso e dalle ottime proprietà meccaniche.

Il colore di questa pietra e la sua resistenza, fanno del porfido un'ottimo materiale per rivestimenti esterni.

Un tempo questa pietra veniva estratta anche in Ticino, in particolare nelle zone limitrofe al Ceresio. Oggi giorno tuttavia l'estrazione di questo minerale nel nostro cantone è terminata. Le principali cave attive si trovano in territorio italiano.

PAESI DI PRODUZIONE Europa, Asia

UTILIZZI Pavimentazioni esterne di pregio

46°01'38.382"N 8°57'16.629"E

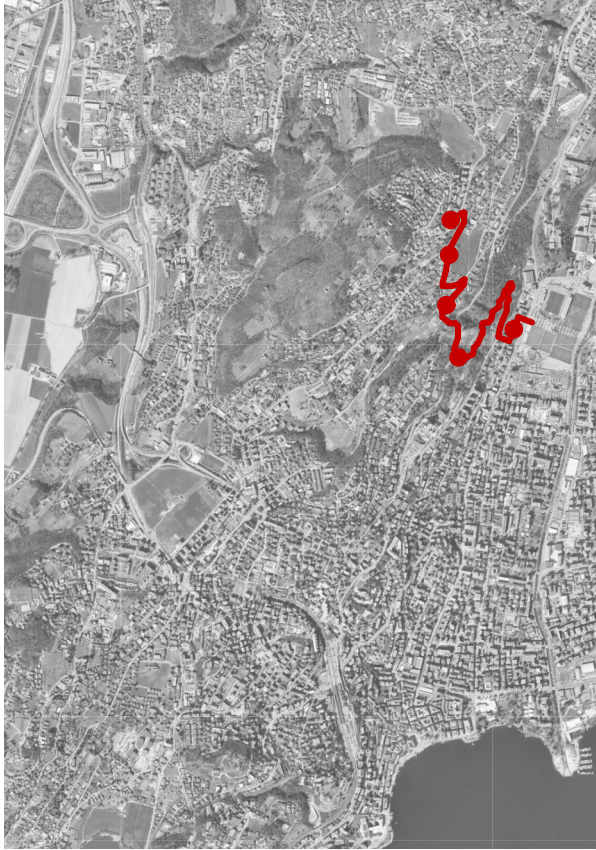


Figura 19 - Percorso. <https://map.geo.admin.ch/>



Figura 20 - Fonte. Leu K.; Ramasco S.

La tappa della chiesa di Vezia è il punto più alto del nostro itinerario. Dopo la salita ci troviamo al cospetto di questo edificio dalla facciata neobarocca, il colore bianco della facciata contrasta con il caldo rosso della pavimentazione in porfido. Dei giovani ulivi completano la sistemazione esterna, accerchiando la chiesa. L'ulivo è una pianta a cui spesso viene attribuita una certa sacralità, grazie anche alle numerose citazioni in testi sacri. È forse questo il motivo per cui si è deciso di utilizzare questi alberi? Nonostante non adatti al clima ticinese?

ABETI COLLINARI



Figura 21 - Fonte. Leu K.; Ramasco S.

T. 5. N° 80.



PECCIO DEL COLORADO

Picea pungens

PAESE DI ORIGINE	Nord America
HABITAT	Zone montane umide
SPECIE INFESTANTE	No
DIFFUSIONE	Area subalpina (1800 e 3300 m)
UTILIZZI	Pianta ornamentale, sistemazione esterne, siepi. ¹⁴



SAGOMATI IN CEMENTO

I sagomati di cemento sono sicuramente tra le più economiche e utilizzate tipologie di pavimentazione di spazi esterni. Le numerosissime varianti di colore e di forma permettono innumerevoli soluzioni. Nella maggior parte dei casi i sagomati vengono utilizzati per pavimentazioni di spazi esterni come piazzali, viali e posteggi.

PAESI DI PRODUZIONE Europa, Svizzera

UTILIZZI Posteggi, viali, piazze



46°01'41.874"N 8°57'18.795"E



Figura 24 - Percorso. <https://map.geo.admin.ch/>



Figura 25 - Fonte. Leu K.; Ramasco S.

La sistemazione esterna di queste villette plurifamigliari è caratterizzata da un piazzale in sagomati cementizi e dalla presenza di imponenti abeti dal colore bluastrò-argento. Questa particolare specie vegetale trova il suo ambiente naturale in Nord America, in particolare nella zona delle montagne rocciose in Colorado. Questi abeti arrivati in Ticino invece trovano rifugio nel giardino di un paio di palazzine a Vezia. A svariati chilometri dal loro luogo di nascita.

FICUS TELEVISIVO



Figura 26 - Fonte. Leu K.; Ramasco S.



FICUS *Ficus benjamina*

PAESE DI ORIGINE	Asia, Filippine
HABITAT	boschi, vasi in zone temperate
SPECIE INFESTANTE	No
DIFFUSIONE	climi caldi, interno
UTILIZZI	Pianta ornamentale ¹⁷



MARMO DI PECCIA



Figura 28 - <https://www.cristallinamarmo.ch/wp-content/uploads/2021/04/cristallina-marmi-cristallina-bianco-venato-lucido-quotato.png>

Il marmo di peccia è una roccia molto preziosa estratta in Ticino. L'unica di questo tipo in Svizzera.

Dopo un periodo di cessazione dell'attività di estrazione, negli ultimi anni le cave hanno riaperto.

Questa pietra ha ricoperto pavimentazioni di molti edifici di pregio, in Svizzera e all'estero. Oltre che per pavimentazioni di pregio, il marmo di peccia viene utilizzato anche per la scultura di manufatti artistici.

PAESI DI PRODUZIONE Ticino

UTILIZZI Pavimentazioni interne di pregio

46°02'03.289"N 8°57'03.429"E

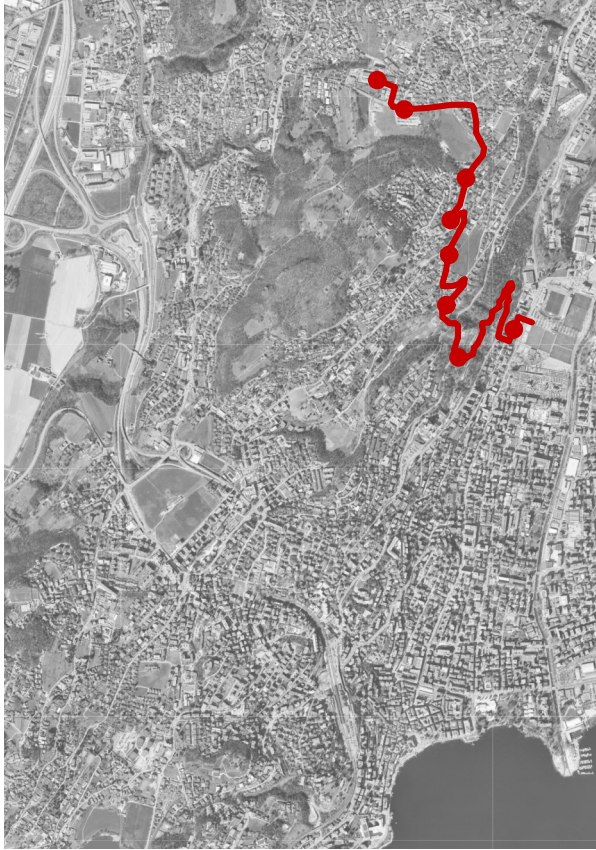


Figura 29 - Percorso. <https://map.geo.admin.ch/>

L'atrio d'accesso è il biglietto da visita di un'azienda e della sua sede. Viene da pensare che l'utilizzo di un marmo locale sia un simbolo di prestigio, vista la rarità del materiale, e sia un atteggiamento di vicinanza al territorio. La scelta del Ficus potrebbe ricondursi sempre ad un'idea di prestigio ma anche ad una visione verso il mondo esterno.

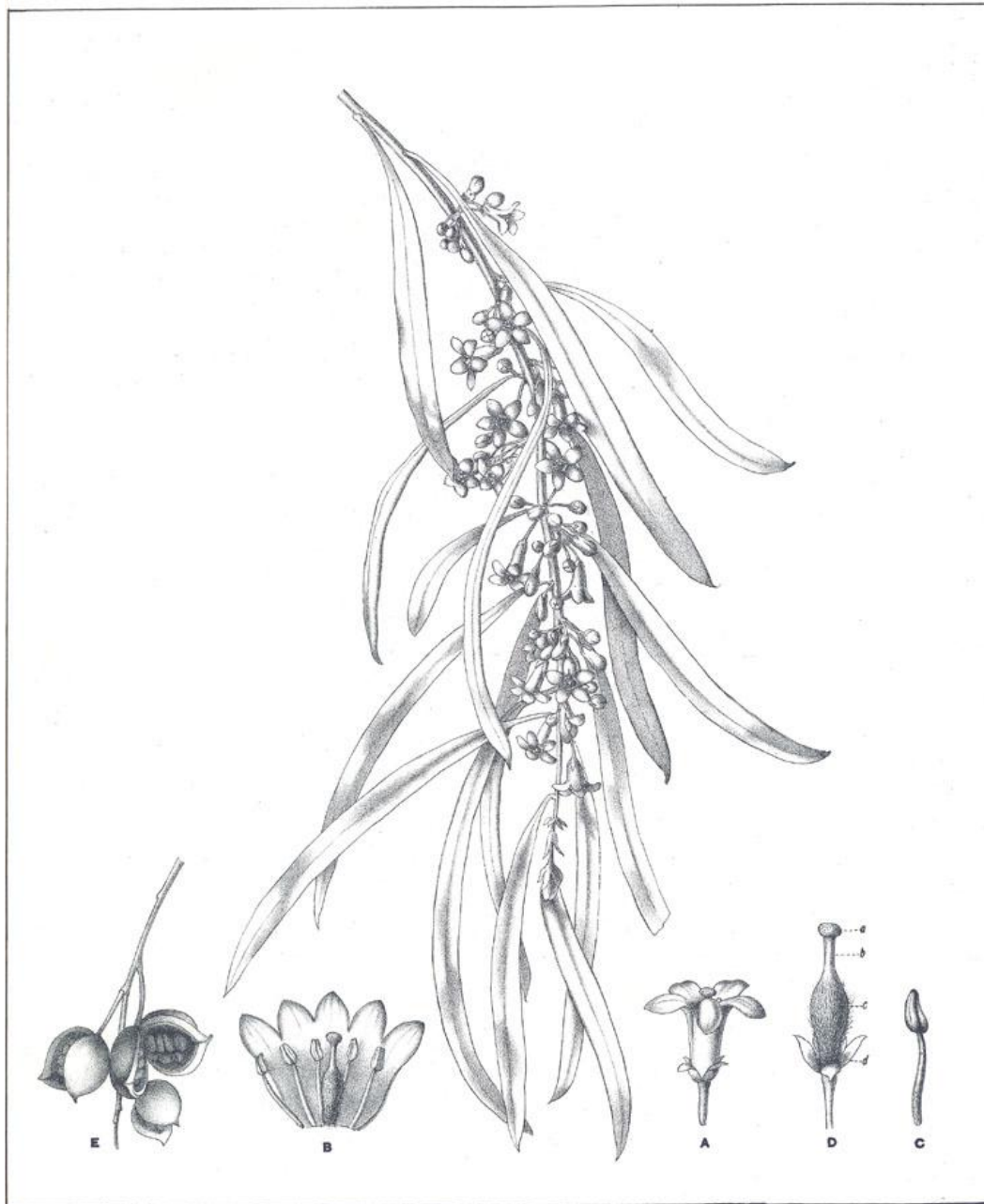


Figura 30 - Fonte. Leu K.; Ramasco S.

I FIORI DEI SANTI



Figura 31 - Fonte. Leu K.; Ramasco S.



M. Flechten, del. et lith.

THE NARROW-LEAVED PITTOSPORUM.
(*Pittosporum phyllonoides*, DC.)

PITTOSPORUM TOBIRA *Pittosporo*

PAESE DI ORIGINE	Cina meridionale, Giappone, Taiwan e Corea
HABITAT	Terreni fertili da 0 a 200 m s.l.m.
DIFFUSIONE	Climi temperati
UTILIZZI	Parchi, giardini, siepi e bordure ¹³



CALCESTRUZZO FACCIAVISTA



Figura 33 - <https://www.pinterest.it/pin/708894797577182930/>

Il calcestruzzo armato è uno dei materiali costruttivi più utilizzati al mondo. È composto da leganti, inerti, acqua e eventualmente additivi. La qualità del materiale (resistenza alla compressione, lavorabilità e ritiro) dipende inoltre dal rapporto acqua cemento il quale deve variare tra 0.4 e 0.6. Le lavorazioni superficiali dipendono dal cassero scelto dal progettista. Questi si suddividono dal tipo 1 (aspetto normale senza esigenze particolari) al tipo 3 e 4 (elevate esigenze richieste dal progettista).¹⁴

PAESI DI PRODUZIONE Ticino

UTILIZZI Solette, pareti, sistemazioni esterne

46°02'00.825"N 8°56'04.240"E

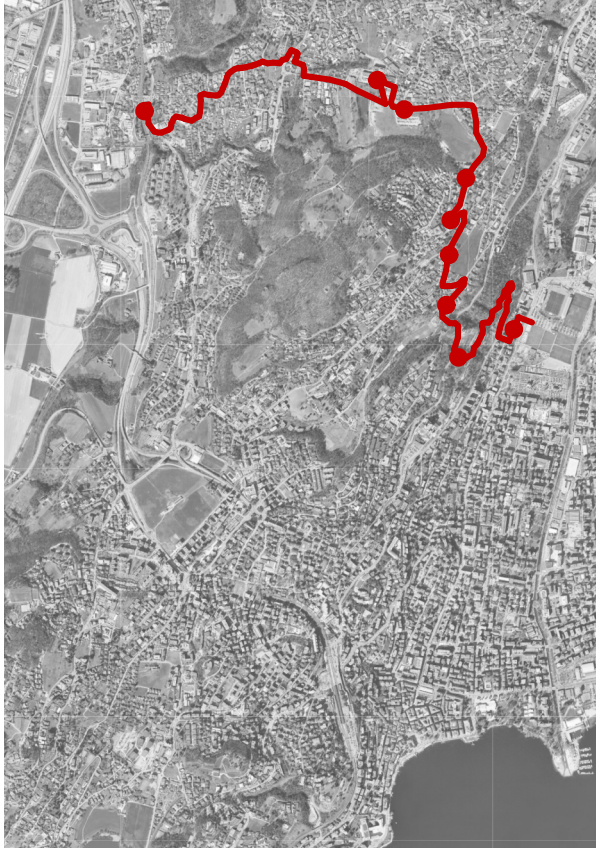


Figura 34 - Percorso. <https://map.geo.admin.ch/>



Figura 35 - Fonte. Leu K.; Ramasco S.

Il cimitero di Cadempino è situato affianco alla chiesa dei Santi Gervasio e Protasio la quale risale all'anno 777.

Venne ristrutturata nel 1636 per poi essere iscritta nell'elenco cantonale dei monumenti storici nel 1967.

All'interno dell'edificio nel corso del restauro del 1995/96 sono stati ritrovati degli affreschi romanici, un antico pavimento in cotto del settecento e le fondamenta dell'edificio primitivo.

Il campanile della chiesa risale alla metà del XI secolo ed è in stile romanico.¹⁵

¹⁵ Chiesa dei Santi Gervasio e Protasio. [https://it.wikipedia.org/wiki/Chiesa_dei_Santi_Gervasio_e_Protasio_\(Cadempino\)](https://it.wikipedia.org/wiki/Chiesa_dei_Santi_Gervasio_e_Protasio_(Cadempino))

ROMUNALE



Figura 36 - Fonte. Leu K.; Ramasco S.



SALVIA ROSMARINUS *Rosmarino*

PAESE DI ORIGINE	Area mediterranea
HABITAT	Zone mediterranee 0 a 800 m s.l.m.
DIFFUSIONE	Climi temperati
UTILIZZI	Giardini, aiuole e vasi ¹⁶



PAVIMENTAZIONE IN GNEIS DI LODRINO

Lo Gneis è una pietra tipica ticinese, appartiene alla famiglia delle rocce metamorfiche e deriva dal granito sotto pressione ad alte temperature. È composto da quarzo, microclino, plagioclasio, muscovite e biotite. Viene utilizzato in edilizia come: lastra di copertura per tetti, lastre di pavimentazione, murature, rivestimenti di facciata o come bordura per strade.¹⁷

PAESI DI PRODUZIONE Ticino

UTILIZZI
Lastra di copertura per tetti, lastre di pavimentazione, murature, rivestimenti di facciata o come bordura per strade



Figura 38 - <https://sangioigioello.com/prodotti/gneiss-di-lodrino/>

¹⁷ Gneiss. <https://it.wikipedia.org/wiki/Gneiss>

46°02'09.293"N 8°56'04.123"E

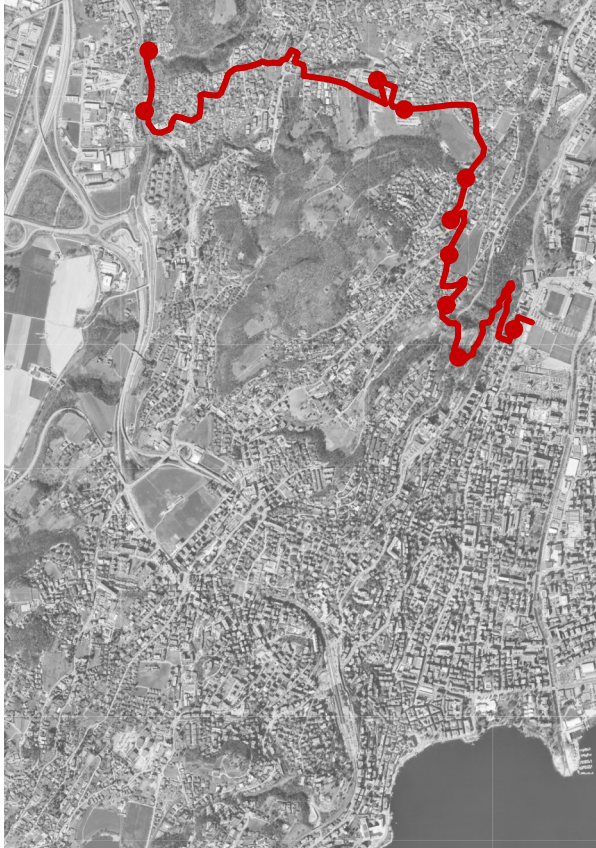


Figura 39 - Percorso. <https://map.geo.admin.ch/>

Il centro civico di Cadempino è stato realizzato dagli architetti Antorini di Porza a seguito di un concorso di architettura vinto nel 2010. Il centro contiene tre nuovi edifici tra cui la casa comunale e una nuova piazza. È stato messo in funzione nel 2019, ma non è mai stato inaugurato con una cerimonia di apertura a causa della pandemia.¹⁸



Figura 40 - <https://www.google.com/maps/place/Municipio+di+Cadempino/@46.0358643,8.9344481,3a,75y,90t/data=!3m1!1e2!3m1!1sAF1QipNR0ISblwC88WaMH650bekgOHPTxusRRxxCCWEU%3Dw270-h298-k-no!7!302418!3333!4m1!1m7!3m6!1s0x47844bde9715e669:0x684dab996de254c5!2sVia+Centro+Civico,+6517+Arbedo-Castione!3b1!8m2!3d46.2127393!4d9.042725!3m6!1s0x478432f238a4125d:0x47f8bae778d907fe!8m2!3d46.0358643!4d8.9344481!14m1!1BcGlgAQ?hl=it>

¹⁸ Centro civico Cadempino. <https://www.laregione.ch/cantone/luganese/1348468/cadempino-pronta-la-nuova-casa-comunale>

PRIMO ALBERO DI VEZIA



Figura 41 - Fonte. Leu K.; Ramasco S.



ROBINIA PSEUDOACACIA *Acacia*

PAESE DI ORIGINE	America del Nord
HABITAT	Boschi, lungo scarpate 0 a 1'300 m s.l.m.
DIFFUSIONE	Clima tropicale
UTILIZZI	Giardini, cortili ¹⁹



Figura 42 - <https://de.wikipedia.org/wiki/Acacia>

¹⁹ Acacia. <https://www.floraitaliae.actaplantarum.org/viewtopic.php?t=4968>

ASFALTO

L'asfalto è un miscuglio di idrocarburi semifluidi e solidi, composti da bitume. Il bitume è un sottoprodotto lasciato dall'evaporazione del petrolio. Nei materiali bituminosi si possono classificare: il catrame, la pece di catrame e il bitume.²⁰

PAESI DI PRODUZIONE Ticino

UTILIZZI Pavimentazioni carrabili



Figura 43 - Fonte. Leu K.; Ramasco S.

²⁰ Asfalto. <https://it.wikipedia.org/wiki/Asfalto>

46°01'45.928"N 8°55'44.270"E

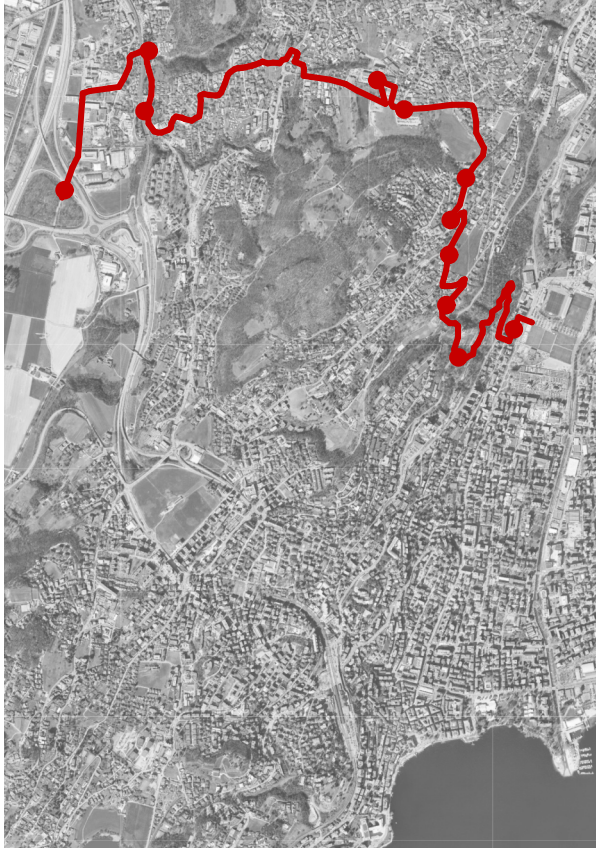


Figura 44 - Percorso. <https://map.geo.admin.ch/>



Figura 45 - Fonte. Leu K.; Ramasco S.

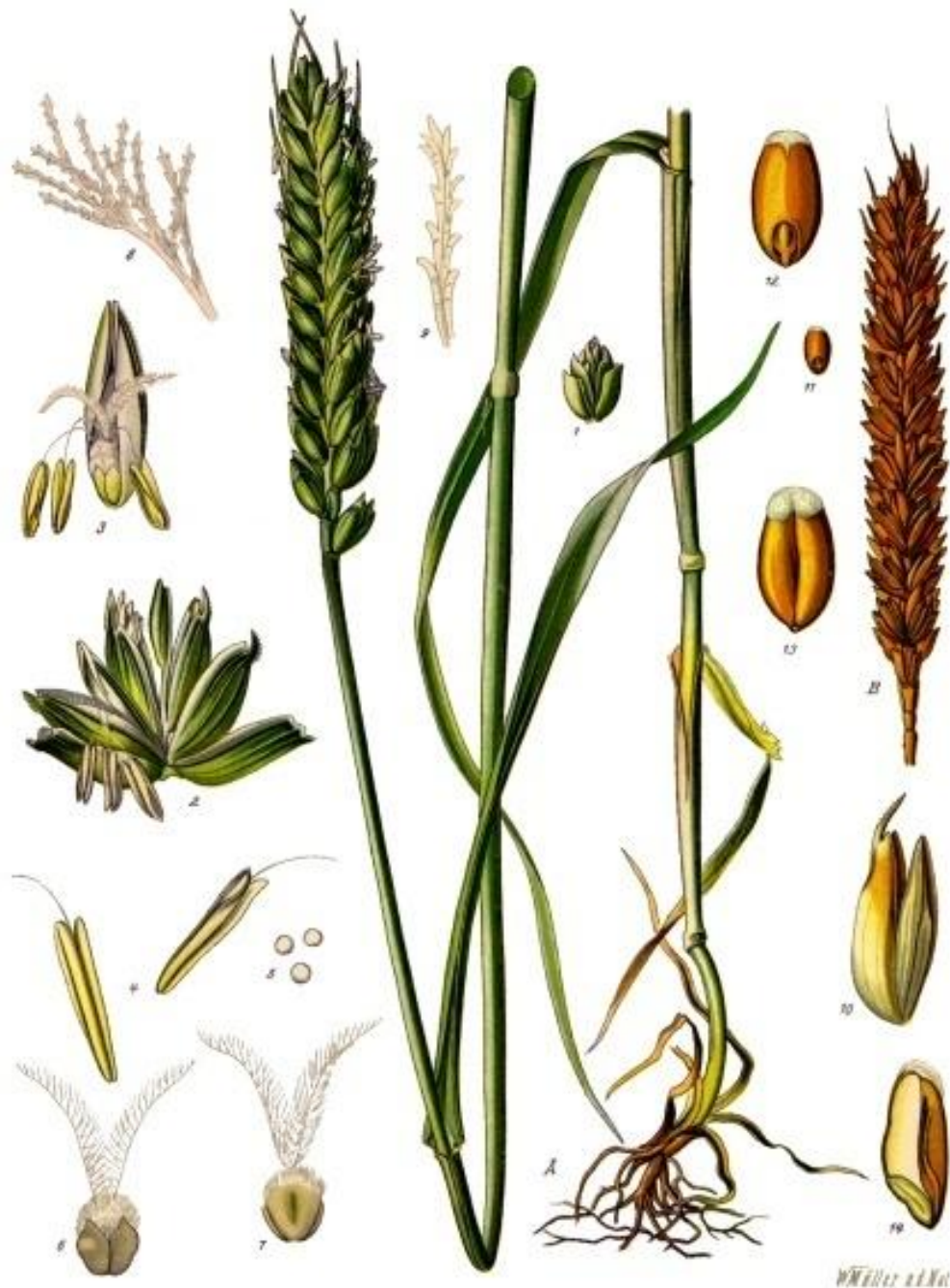
Ci troviamo al di sotto dell'uscita dell'autostrada di Lugano nord; questo sottopassaggio segna il confine tra il comune di Cadempino e Vezia. La pianta che abbiamo analizzato è la prima del comune di Vezia ed è un Acacia la quale è una specie di Robinia ed è una pianta la quale appartiene alla famiglia delle Mimosoideae. Proviene dall' America del Nord per poi essere importata in Europa nel 1600. La sua caratteristica sono i fiori bianchi i quali permettono la produzione del miele d'acacia. È molto apprezzata per la capacità protettiva in terreni franosi e per la qualità del legname.²¹

²¹ Centro civico Cadempino. <https://www.laregione.ch/cantone/luganese/1348468/cadempino-pronta-la-nuova-casa-comunale>

CAMPI AGRICOLI



Figura 46 - Fonte. Leu K.; Ramasco S.



TRITICUM AESTIVUM *Grano tenero*

PAESE DI ORIGINE	Asia sud- occidentale
HABITAT	Terreni agricoli
DIFFUSIONE	Climi temperati
UTILIZZI	Piantagioni di coltivazione ²²



ASFALTO

L'asfalto è un miscuglio di idrocarburi semifluidi e solidi, composti da bitume. Il bitume è un sottoprodotto lasciato dall'evaporazione del petrolio. Nei materiali bituminosi si possono classificare: il catrame, la pece di catrame e il bitume.²⁰

PAESI DI PRODUZIONE Ticino

UTILIZZI Pavimentazioni carrabili



Figura 48 - Fonte. Leu K.; Ramasco S.

²⁰ Asfalto. <https://it.wikipedia.org/wiki/Asfalto>

46°01'37.956"N 8°55'41.109"E

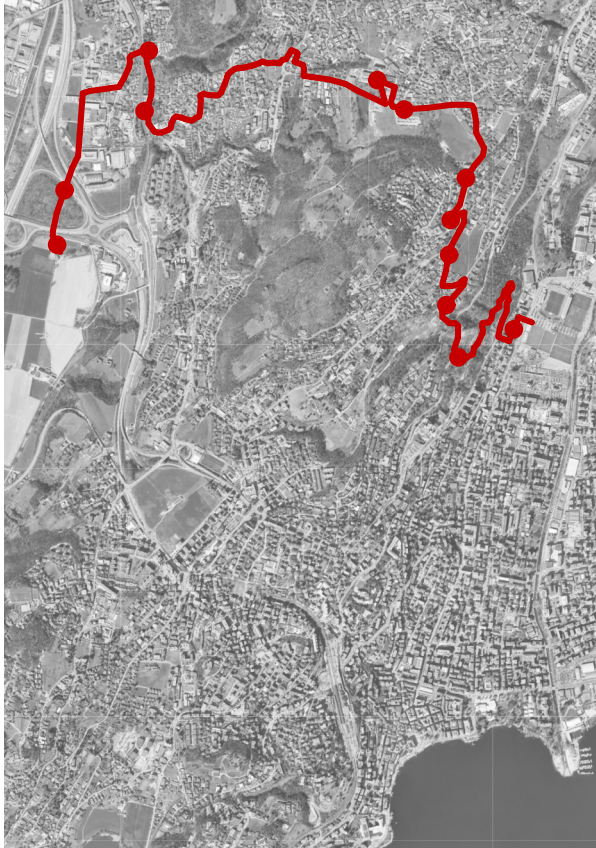


Figura 49 - Percorso. <https://map.geo.admin.ch/>

Proseguendo il percorso si arriva alla fattoria la quale è situata tra lo svincolo di Lugano nord e la città di Lugano. Qui troviamo numerosi campi agricoli che si estendono lungo quest'area, con una produzione di grano, patate, ecc. Il grano tenero è una specie di grano e fa parte della famiglia delle Poaceae. È il cereale più coltivato al mondo e serve per produrre la farina per il pane, la pasta ecc., questo perché è il frumento tenero con la migliore resistenza al freddo e può essere coltivato anche nei paesi nordici. Il loro sottoprodotto è la paglia, la quale viene commercializzata per più scopi.²³



Figura 50 - Fonte. Leu K.; Ramasco S.

²³ Grano Tenero. https://it.wikipedia.org/wiki/Triticum_aestivum

ALBERELLO BOVINO



Figura 44 - Fonte. Leu K.; Ramasco S.



ULMUS MINOR *Olmo campestre*

PAESE DI ORIGINE	Europa continentale e Asia Mediterranea
HABITAT	Boschi e terreni incolti
DIFFUSIONE	Climi temperati
UTILIZZI	Alberature stradali e tutore della vite ²⁴



PAVIMENTAZIONE IN GNEIS DI LODRINO

Lo Gneis è una pietra tipica ticinese, appartiene alla famiglia delle rocce metamorfiche e deriva dal granito sotto pressione ad alte temperature. È composto da quarzo, microclino, plagioclasio, muscovite e biotite. Viene utilizzato in edilizia come: lastra di copertura per tetti, lastre di pavimentazione, murature, rivestimenti di facciata o come bordura per strade.¹⁷

PAESI DI PRODUZIONE Ticino

UTILIZZI
Lastra di copertura per tetti, lastre di pavimentazione, murature, rivestimenti di facciata o come bordura per strade



Figura 52 - <https://sangiorgioello.com/prodotti/gneiss-di-lodrino/>

¹⁷ Gneiss. <https://it.wikipedia.org/wiki/Gneiss>

46°00'54.556"N 8°55'59.358"E

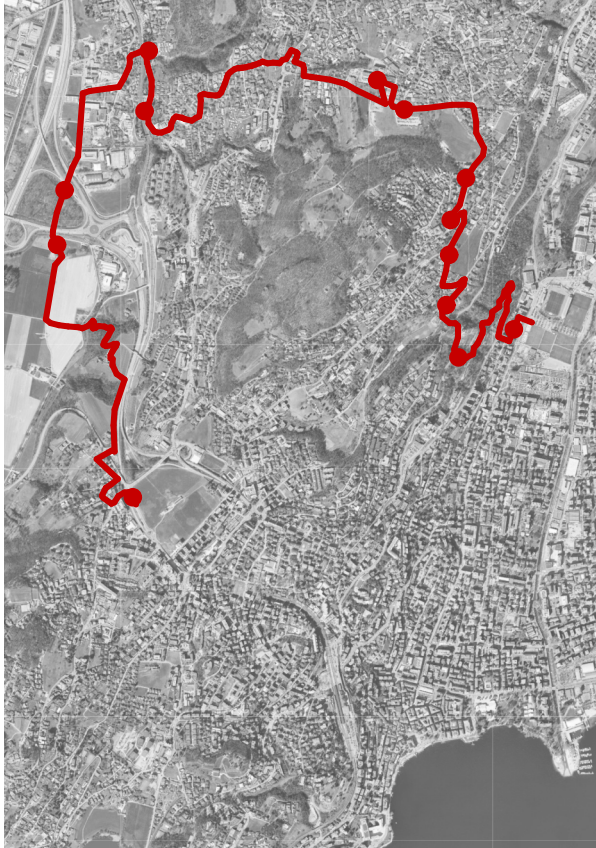


Figura 53 - Percorso. <https://map.geo.admin.ch/>

Ci troviamo a Breganzona, comune di Lugano. Si può notare la particolarità di questo posto ovvero un territorio agricolo circondato da una zona residenziale, amministrativa e commerciale. Questo terreno è delimitato da varie piantumazioni tra cui l'Olmo campestre il quale è una specie di Olmo ed è una pianta la quale appartiene alla famiglia delle Ulmaceae. È presente in Europa, Africa e Asia occidentale. Gli esemplari più vecchi della pianta sono in pericolo estinzione a causa della grafiosi, una malattia fungina proveniente dall'Asia. Essa viene trasportata da insetti i quali si nutrono del legname, che trasmettendo questa malattia chiudono i canali in cui scorre la linfa vitale. ²⁵



Figura 54 - Fonte. Leu K.; Ramasco S.

²⁵ Olmo campestre. <https://www.floraitaliae.actaplantarum.org/viewtopic.php?t=3509>

RAMPICATORI SOCIALI



Figura 55 - Fonte. Leu K.; Ramasco S.



HEDERA HELIX *Edera comune*

PAESE DI ORIGINE	Europa
HABITAT	Ruderi, alberi e sottoboschi ombrosi
DIFFUSIONE	Climi temperati
UTILIZZI	Inverdimento di facciate e cosmetica ²⁶



ACCIAIO GALVANIZZATO

L'acciaio galvanizzato è un elemento di acciaio il quale è sottoposto a diversi strati di zinco per proteggere il materiale dalla ruggine.

Questo materiale grazie alle sue proprietà viene impiegato in diversi ambiti, dalla costruzione di mobili a cavi, tubi, ecc..²⁷

PAESI DI PRODUZIONE -

UTILIZZI

Guard rail, ...

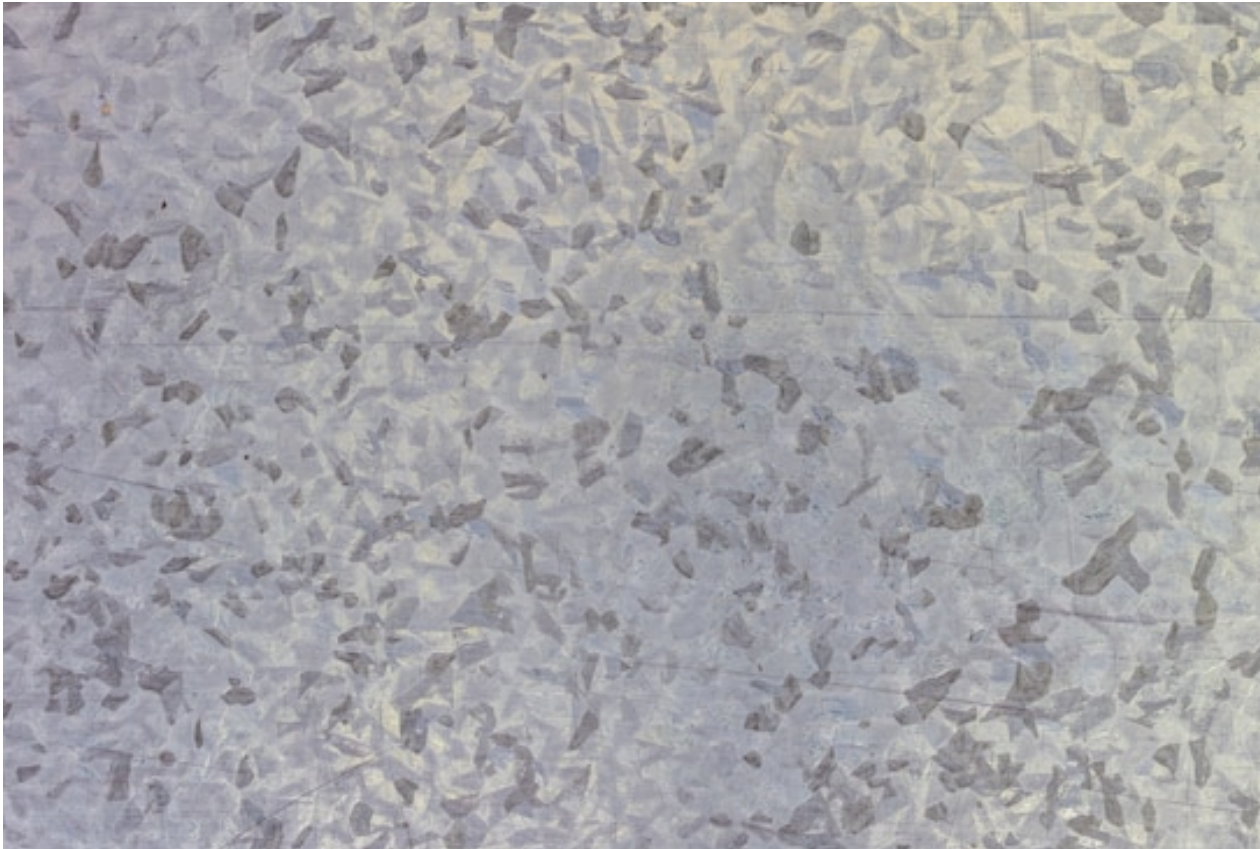


Figura 57 - https://www.freepik.com/premium-photo/texture-background-galvanized-iron_3399625.htm

²⁷ Acciaio galvanizzato. <https://racltem.it/blog/cose-lacciaio-galvanizzato>

46°00'35.818"N 8°56'16.175"E

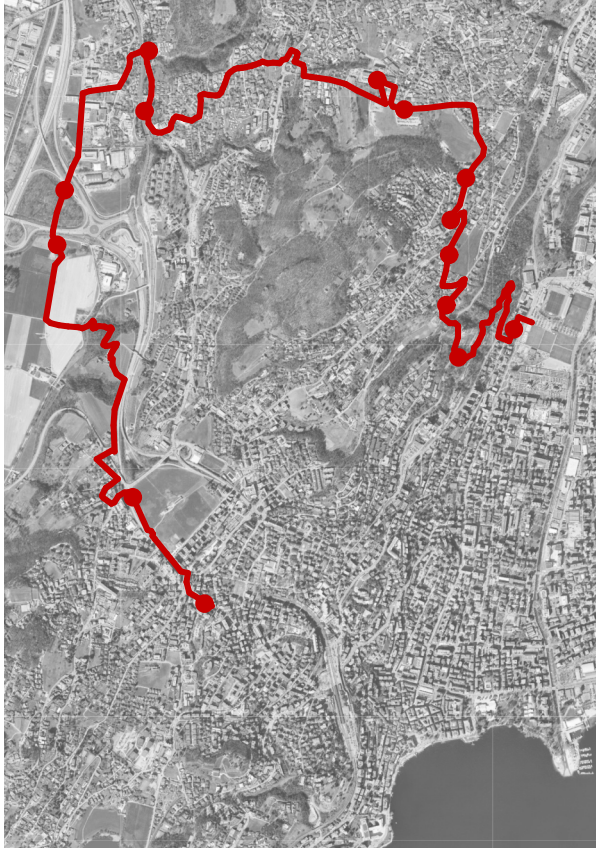


Figura 58 - Percorso. <https://map.geo.admin.ch/>



Figura 59 - Fonte. Leu K.; Ramasco S.

Proseguendo su Via Besso a Besso, si trova un edificio in calcestruzzo armato il quale è ricoperto di edera.

L'edera comune è un tipo di edera ed è una pianta la quale appartiene alla famiglia delle Araliaceae. È una pianta rampicante molto diffusa in europa vista la sua rapida crescita e il suo folto fogliame. Essa ha la caratteristica di essere una pianta mellifera e produrre quindi del polline attraverso il quale le api producono del miele.²⁸

²⁸ Edera comune. https://it.wikipedia.org/wiki/Hedera_helix

TASSO RADIOFONICO



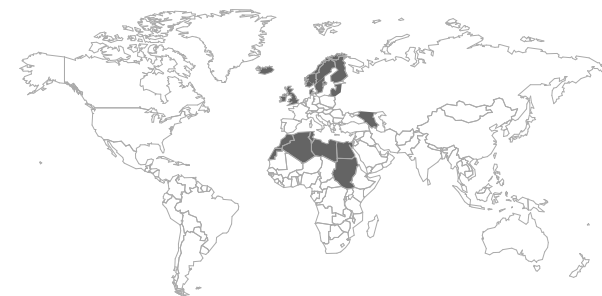
Figura 60 - Fonte. Leu K.; Ramasco S.

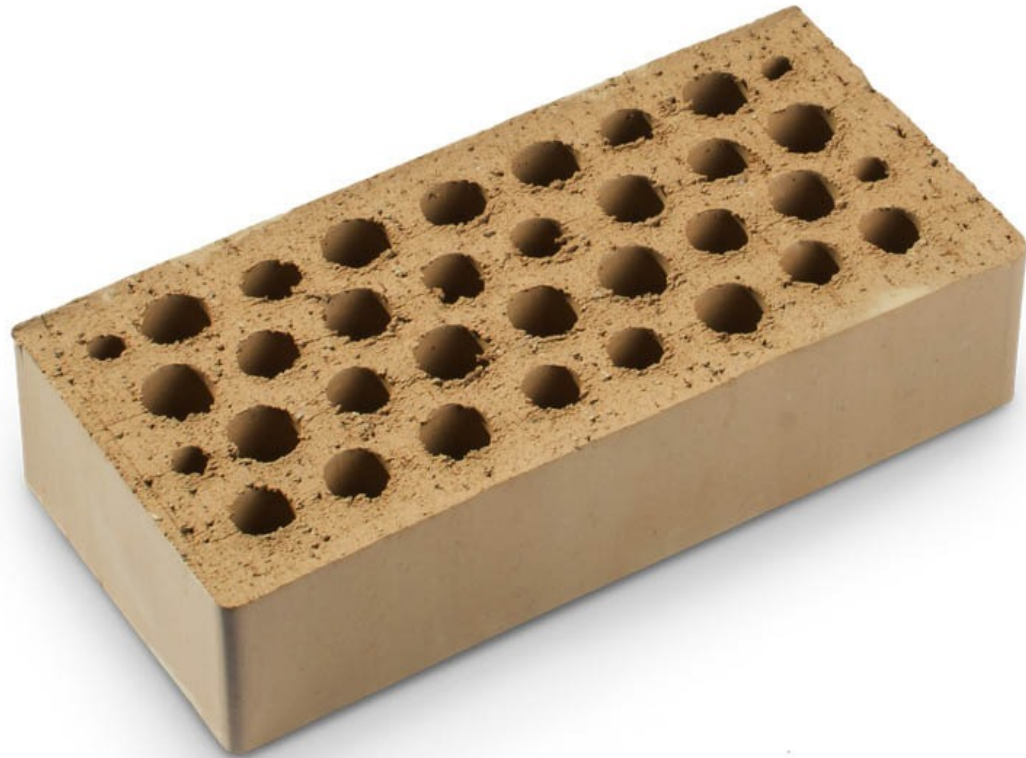


Taxus baccata

TAXUS BACCATA *Tasso*

PAESE DI ORIGINE	Europa settentrionale, Caucaso e Nordafrica
HABITAT	Boschi ombrosi
DIFFUSIONE	Climi temperati
UTILIZZI	Pianta isolata e siepe ornamentale ²⁹





MATTONI PARAMANO

Il mattone paramano è un prodotto con delle necessità specifiche, durante la sua lavorazione assume la forma attraverso l'estrusione del materiale.

Le caratteristiche tecniche del materiale sono quelle di avere dei elevati requisiti di resistenza meccanica, isolamento acustico, inerzia termica e resistenza agli agenti atmosferici.³⁰

PAESI DI PRODUZIONE Ticino

UTILIZZI Murature facciavista

Figura 62 - <https://www.pica.it/paramano/>

³⁰ Mattone paramano. <https://www.pica.it/paramano/>

46°00'32.578"N 8°56'16.249"E

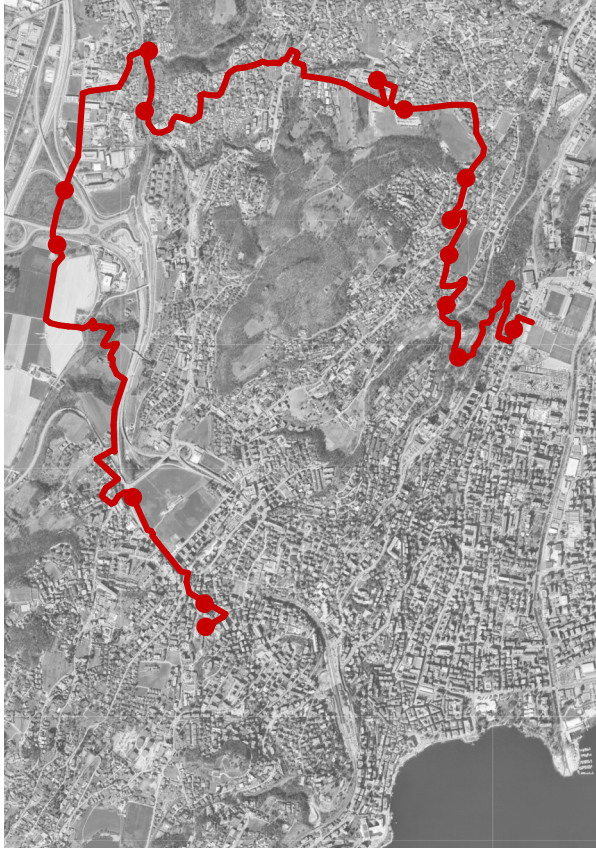


Figura 63 - Percorso. <https://map.geo.admin.ch/>



Figura 64 - Fonte. Leu K.; Ramasco S.

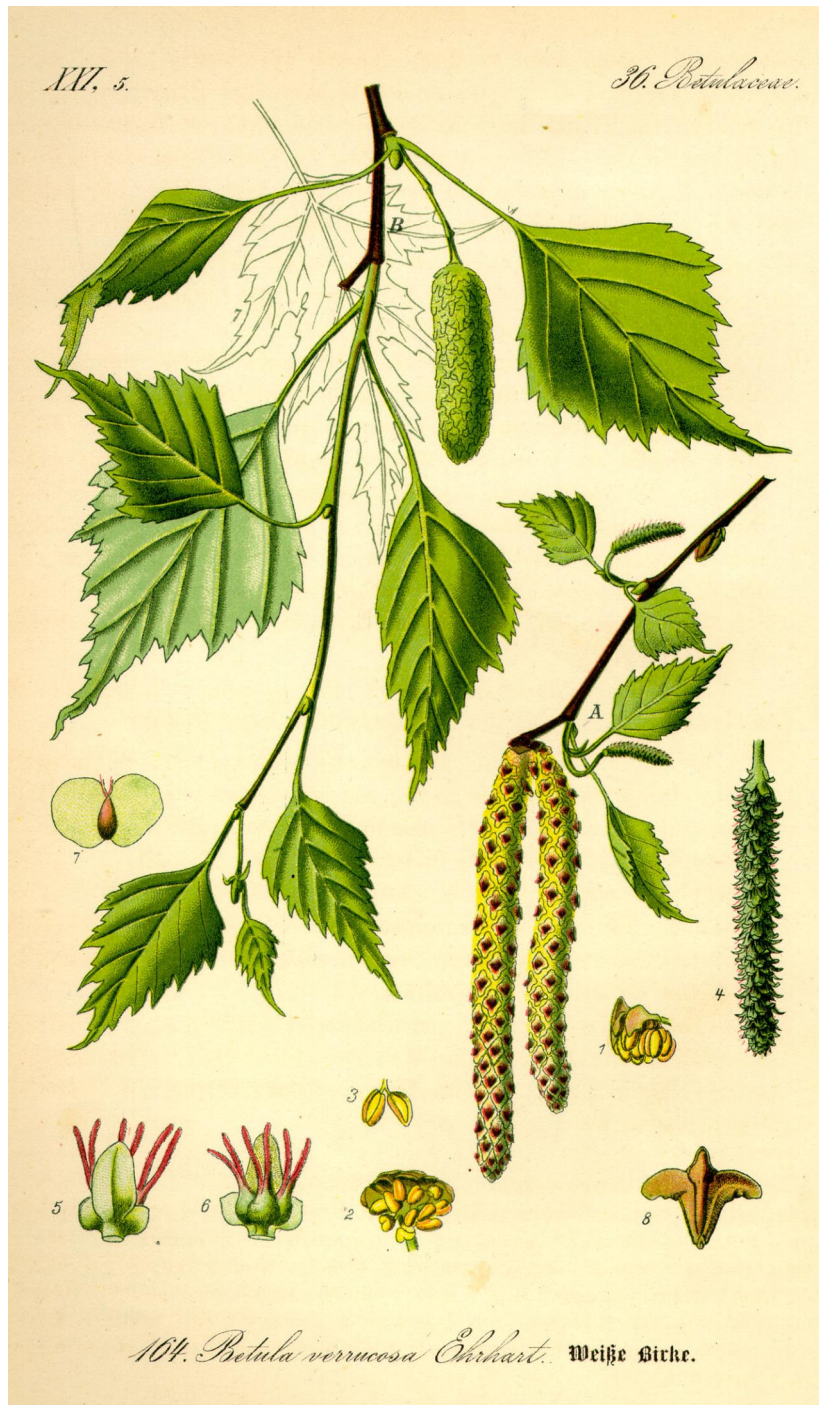
Lo studio della RSI di Besso, costruito nel 1961 è stato progettato dai maestri della scuola ticinese Alberto Camenzind, Augusto Jäggi e Rino Tami. Il complesso di edifici è stato progettato secondo un modulo esagonale e costruito grazie a una struttura portante in cemento armato e dei tamponamenti in muratura facciavista. Il complesso inoltre contiene la presenza dell'Auditorio Stelio Molo in onore allo storico direttore della RSI, al suo interno tutt'oggi si tengono dei concerti da parte dell'orchestra del RSI.³¹

³¹ RSI Besso. <https://www.vincenzovicari.ch/oggetti/107009-studio-radio-rsi>

FUTURI MOBILI IKEA



Figura 65 - Fonte. Leu K.; Ramasco S.



BETULLA PENDULA *Betulla Bianca*

PAESE DI ORIGINE	Europa atlantica e Asia
HABITAT	Boschi e zone montane
DIFFUSIONE	Climi temperati
UTILIZZI	Paesaggio, giardini, legname per mobili e pavimentazioni ³²



Figura 66 - <https://de.wikipedia.org/wiki/Hange-Birke>

³² Betulla bianca. https://it.wikipedia.org/wiki/Betulla_pendula

PAVIMENTAZIONE IN GHIAIETTO



Figura 67 - https://www.pgcasa.it/articoli/esterni/ghiaia-per-giardino-tipologie-vantaggi-e-prezzi__8650

Il ghiaietto è un materiale inerte e appartiene alle rocce sedimentarie. È un insieme di frammenti arrotondati di varie dimensioni con una dimensione del granulo inferiore ai 25 mm. Le sue caratteristiche sono: resistenza al gelo, colore stabile e duraturo.

Il suo impiego avviene nelle aiuole, elementi di giardinaggio, posteggi automobili e per i camminamenti.³³

PAESI DI PRODUZIONE Ticino

UTILIZZI Sistemazioni esterne

³³ Ghiaietto. <https://www.treccani.it/vocabolario/ghiaia/>

46°00'41.769"N 8°56'31.618"E

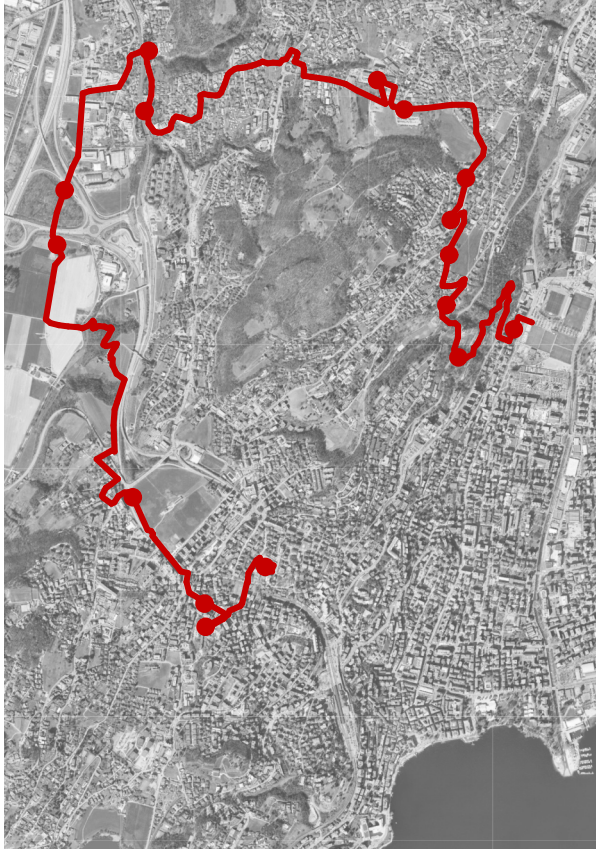


Figura 68 - Percorso. <https://map.geo.admin.ch/>

Il centro scolastico Nosedo è situato a Massagno ed è stato costruito negli anni '60 dall'architetto Finzi. Il risanamento e ampliamento delle scuole è avvenuto a seguito di un concorso di architettura vinto dallo studio Durisch e Nolli nel 2004 e realizzato tra il 2007 e 2010, mentre l'ampliamento contenente la doppia palestra e la mensa è stato costruito sempre dallo stesso studio tra il 2014 e il 2017.³⁴



Figura 69 - Fonte. Leu K.; Ramasco S.

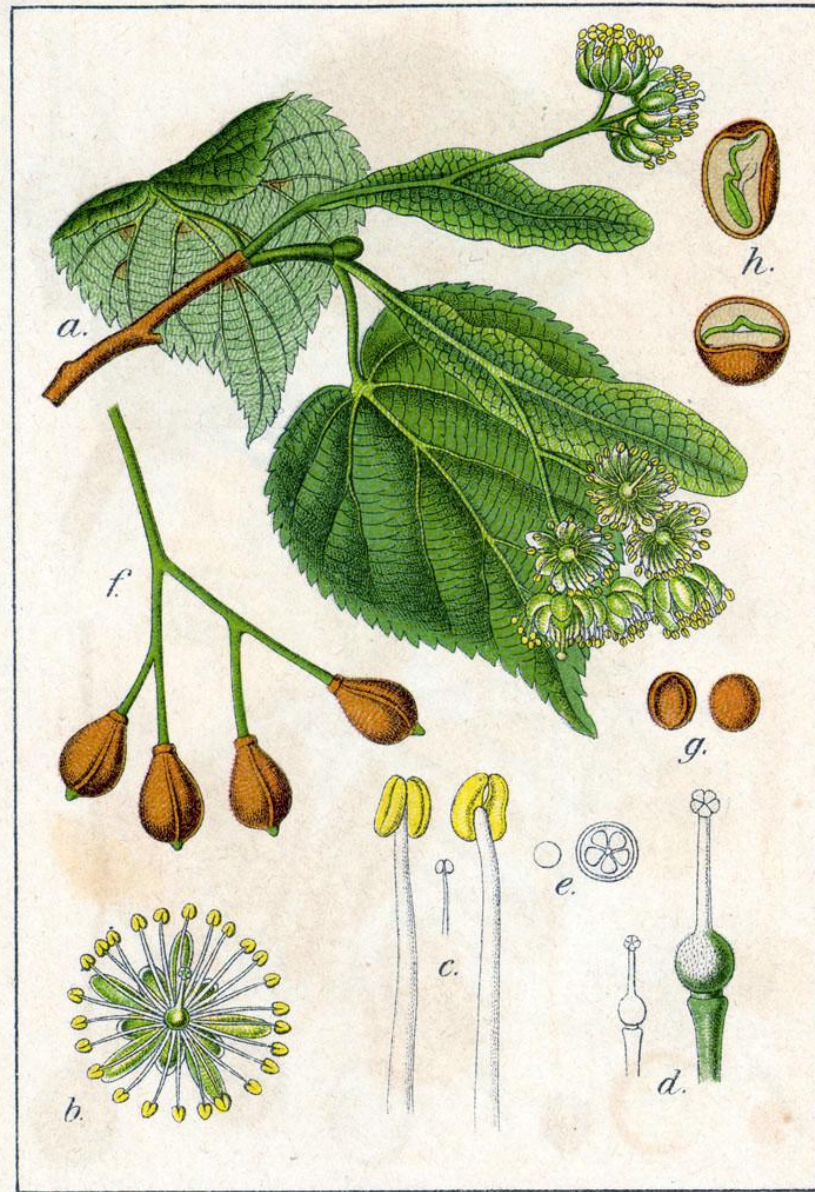
³⁴ Durisch e Nolli. <http://www.durischnolli.ch/portfolio/centro-scolastico-nosedo>

IL CINEMA DEL TIGLIO



Figura 70 - Fonte. Leu K.; Ramasco S.

Tafel 62.



Winterlinde, *Tilia parvifolia*.

TILIA CORDATA *Tiglio selvatico*

PAESE DI ORIGINE	Europa e Asia
HABITAT	Alpi e prealpi, zone collinari
DIFFUSIONE	Climi temperati
UTILIZZI	Alberature stradali, parchi e lungo i viali ³⁵



CALCESTRUZZO FACCIAVISTA



Figura 72 - <https://www.pinterest.it/pin/708894797577182930/>

Il calcestruzzo armato è uno dei materiali costruttivi più utilizzati al mondo. È composto da leganti, inerti, acqua e eventualmente additivi. La qualità del materiale (resistenza alla compressione, lavorabilità e ritiro) dipende inoltre dal rapporto acqua cemento il quale deve variare tra 0.4 e 0.6. Le lavorazioni superficiali dipendono dal cassero scelto dal progettista. Questi si suddividono dal tipo 1 (aspetto normale senza esigenze particolari) al tipo 3 e 4 (elevate esigenze richieste dal progettista).¹⁴

PAESI DI PRODUZIONE Ticino

UTILIZZI Solette, pareti, sistemazioni esterne

46°00'45.206"N 8°56'37.928"E

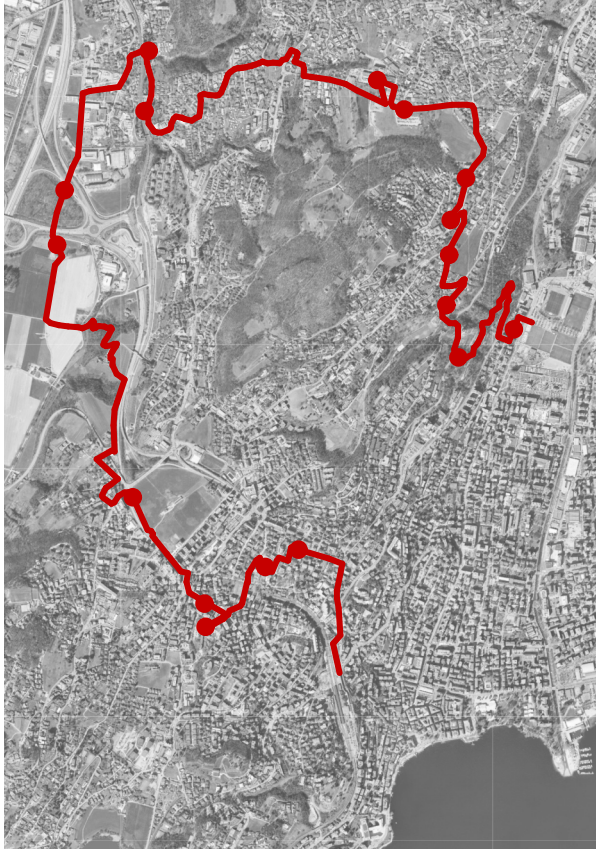


Figura 73 - Percorso. <https://map.geo.admin.ch/>

Il cinema Lux si trova a Massagno ed è stato costruito nel 1958 dall'architetto Costantino Pozzi per poi essere ristrutturato dal 2020 al 2021 dall'architetto Bruno Keller. La ristrutturazione dello stabile ha lo scopo di ricucire i due volumi delle due sale sovrapposte attraverso la circolazione verticale e orizzontale, inserendo inoltre degli oggetti in corten i quali contengono l'atrio e la scala. Un altro elemento importante del progetto è quello di liberare l'edificio dagli elementi invasivi esistenti, creando una nuova sistemazione esterna verso sud.³⁶



Figura 74 - Fonte. Leu K.; Ramasco S.

³⁶ Cinema Lux. <https://www.massagno.ch/Comunicato-apertura-cinema-Lux-0ece9400>; <https://ticinofilmcommission.ch/it/location/85/cinema-lux-massagno>

FONTI

<https://map.geo.admin.ch/>
https://commons.wikimedia.org/wiki/Category:Ligustrum_vulgare_-_botanical_illustrations?uselang=it
https://it.wikipedia.org/wiki/Ligustrum_vulgare
https://www.edileehobby.ch/img/products/1395Wx930H/3428451_001.jpg?_=1511336561980
https://it.wikipedia.org/wiki/Castanea_sativa#/media/File:Illustration_Castanea_sativa0.jpg
<https://it.wikipedia.org/wiki/Castanea>
<https://us.123rf.com/450wm/srckomkrit/srckomkrit1608/srckomkrit160800046/60635632-red-strada-in-terra-battuta-tessitura.jpg?ver=6>
https://commons.wikimedia.org/wiki/Category:Merlot?uselang=it#/media/File:Merlot_-_Joseph_Daurel.jpg
<https://upload.wikimedia.org/wikipedia/commons/5/56/Cicekler.jpg>
https://upload.wikimedia.org/wikipedia/commons/8/88/Illustration_from_Medical_Botany%2C_digitally_enhanced_from_rawpixel%27s_own_original_plates_86.jpg
https://it.wikipedia.org/wiki/Olea_europaea
https://it.wikipedia.org/wiki/Porfido#/media/File:Porfir_1.JPG
[https://commons.wikimedia.org/wiki/File:Abies_vulgaris_-_Sapin_commun_\(Norway_spruce\)__\(NYPL_b14485031-1110129\).tiff](https://commons.wikimedia.org/wiki/File:Abies_vulgaris_-_Sapin_commun_(Norway_spruce)__(NYPL_b14485031-1110129).tiff)
https://it.wikipedia.org/wiki/Picea_pungens
https://images obi.ch/product/DE/1500x1500/375258_2.jpg
https://commons.wikimedia.org/wiki/Category:Ficus_benjamina_-_botanical_illustrations?uselang=it#/media/File:Ficus_benjamina_Roxburgh_1798_2-125.jpg
<https://it.wikipedia.org/wiki/Ficus>
<https://www.cristallinamarmo.ch/wp-content/uploads/2021/04/cristallina-marmi-cristallina-bianco-venato-lucido-quotato.png>
<https://www.floritaliae.actaplantarum.org/viewtopic.php?f=32910>
https://upload.wikimedia.org/wikipedia/commons/4/49/Pittosporum_angustifolium00.jpg
<https://www.pinterest.it/pin/708894797577182930/>
Tecnica della costruzione per l'edilizia, 2010 - CCC 211.5 Opere in calcestruzzo semplice e armato, pag 8
[https://it.wikipedia.org/wiki/Chiesa_dei_Santi_Gervasio_e_Protasio_\(Cadempino\)](https://it.wikipedia.org/wiki/Chiesa_dei_Santi_Gervasio_e_Protasio_(Cadempino))
https://it.wikipedia.org/wiki/Rosmarinus_officinalis#/media/File:Rosmarinus_officinalis_-_Köhler-s_Medizinal-Pflanzen-258.jpg
<https://www.floritaliae.actaplantarum.org/viewtopic.php?f=1030>
<https://sangiorgioelio.com/prodotti/gneiss-di-lodrino/>
<https://it.wikipedia.org/wiki/Gneiss>
<https://www.floritaliae.actaplantarum.org/viewtopic.php?f=3509>
https://de.wikipedia.org/wiki/Gemeiner_Efeu
https://it.wikipedia.org/wiki/Hedera_helix
https://www.freepik.com/premium-photo/texture-background-galvanized-iron_3399625.htm
<https://ractem.it/blog/cose-lacciaio-galvanizzato>
https://it.wikipedia.org/wiki/Taxus_baccata
<https://www.floritaliae.actaplantarum.org/viewtopic.php?f=14508>
<https://www.pica.it/paramano/>
<https://www.vincenzovicari.ch/oggetti/107009-studio-radio-rsi>
<https://de.wikipedia.org/wiki/Hänge-Birke>
https://it.wikipedia.org/wiki/Betula_pendula
https://www.pgcasa.it/articoli/esterni/ghiaia-per-giardino-tipologie-vantaggi-e-prezzi__8650
<https://www.treccani.it/vocabolario/ghiaia/>
<http://www.durischonli.ch/portfolio/centro-scolastico-nosedo>
<https://de.wikipedia.org/wiki/Winterlinde>
<https://www.floritaliae.actaplantarum.org/viewtopic.php?f=2446>
<https://www.massagno.ch/Comunicato-apertura-cinema-Lux-0ece9400;>
<https://ticinofilmcommission.ch/it/location/85/cinema-lux-massagno>